

FPCAP バラ品の梱包単位

NS, R7, R5, NU, L8, S8, E5, HT, F8, NE シリーズ

製品の梱包単位は、以下の数量となります。

● 梱包数量(バラ品)

ケースサイズ φD×L (mm)	リード加工無し(ロングリード品)		リードカット品	
	袋詰数量(個/袋)	最小梱包単位(個/箱)	袋詰数量(個/袋)	最小梱包単位(個/箱)
φ4×5	200	8,000	200	8,000
φ5×8, φ5×10	200	3,200	200	4,000
φ6.3×7	200	4,000	200	4,000
φ6.3×8, φ6.3×10	200	3,200	200	4,000
φ8×6, φ8×8, φ8×9	200	3,200	200	4,000
φ8×11.5	100	2,000	200	2,400
φ10×12.5	100	1,600	100	2,000

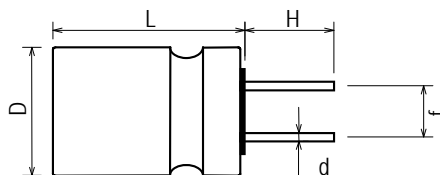
ご注文に際しましては、最小梱包単位の整数倍で、ご指定くださるようお願い致します。

● リードカット寸法

リード加工記号 (リードカット: **CG**)

ニチコン品番 : R□□□□□□□ M□□1 **CG**

FPCAP品番 : FP- □□□RE□□□M- □□ **CG**



[単位: mm]

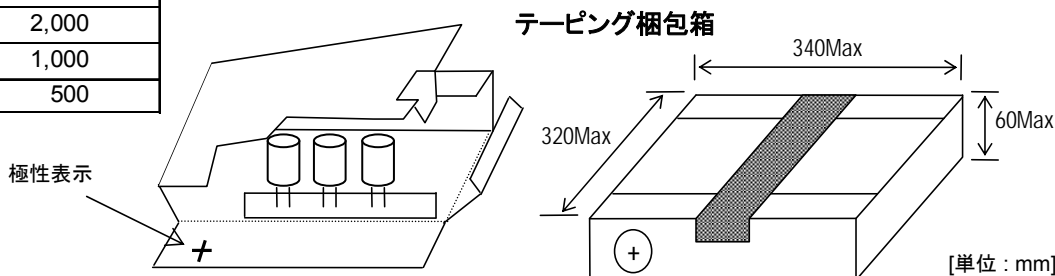
項目	φD×L	φ4×5	φ5×8, φ5×10	φ6.3×7, φ6.3×8, φ6.3×10	φ8×6, φ8×8, φ8×9, φ8×11.5	φ10×12.5
リード加工記号		CG	CG	CG	CG	CG
リード線径	φd	0.45±0.05	0.6, 0.5±0.05	0.45, 0.6, 0.5±0.05	0.6±0.05	0.6±0.05
リード線長さ	H	3.1±0.3	3.1±0.3	3.1±0.3	3.1±0.3	3.1±0.3
リード線ピッチ	f	1.5±0.5	2.0±0.5	2.5±0.5	3.5±0.5	5.0±0.5

FPCAP テーピング品の梱包単位

NS, R7, R5, NU, L8, S8, E5, HT, F8, NE シリーズ

● 梱包数量(テーピング品)

サイズ (径)	最小梱包単位 数量(個/箱)
φ5	2,000
φ6.3	2,000
φ8	1,000
φ10	500



つづら箱からの取り出し部の蓋は、ミシン目で折り曲げて下さい。

FPCAP テーピング仕様(ラジアルリード品)

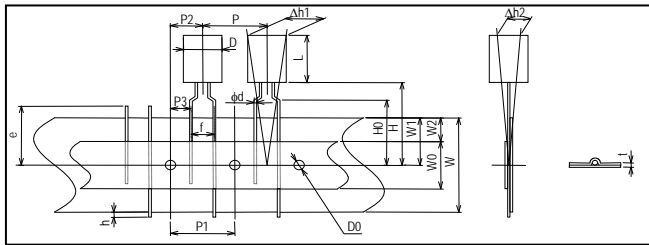
NS, R7, R5, NU, L8, S8, E5, HT, F8, NE シリーズ

● テーピング寸法

リード加工記号 (例 5.0mm ピッチテーピング: PX) ニチコン品番: R□□□□□□□ M□□1 PX
FPCAP品番: FP-□□□□RE□□□□M-□□ P

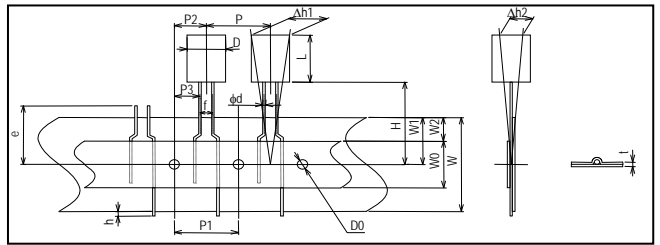
■ 2.5mm ピッチテーピング (テーピング寸法: φ5)

ニチコン品番 記号: JT (φ5x8), JX (φ5x10)
FPCAP品番 記号: JT (φ5x8), J (φ5x10)



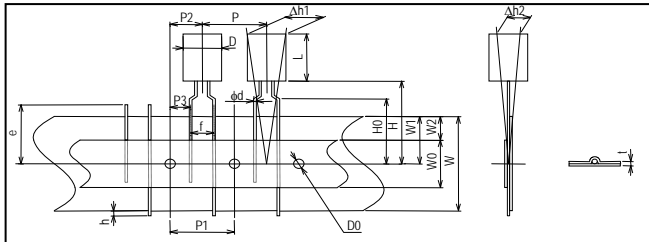
■ 2.5mm ピッチテーピング (テーピング寸法: φ6.3)

ニチコン品番 記号: JT (φ6.3x7 to 8), JX (φ6.3x10)
FPCAP品番 記号: JT (φ6.3x7 to 8), J (φ6.3x10)



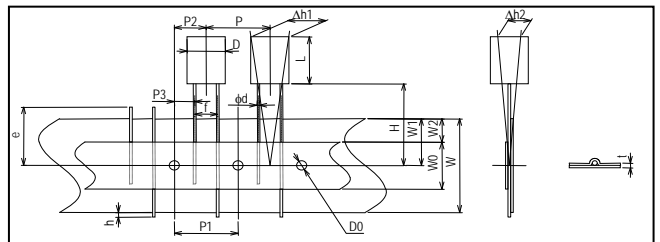
■ 5.0mm ピッチテーピング (テーピング寸法: φ5, φ6.3, φ8)

ニチコン品番 記号: PX
FPCAP品番 記号: P



■ 3.5mm (φ8), 5.0mm (φ10) ピッチテーピング (テーピング寸法: φ8, φ10)

ニチコン品番 記号: KX (φ8), PH (φ10)
FPCAP品番 記号: K (φ8), PH (φ10)



● 寸法一覧

[単位: mm]

項目	φDxL	φ6.3x7	φ5x8, φ6.3x8	φ5x10, φ6.3x10	φ6.3x7	φ5x8, φ6.3x8	φ5x10, φ6.3x10	φ8x6, φ8x8, φ8x9, φ8x11.5	φ10x12.5	
リード加工記号 ニチコン品番		JT		JX	PX			PX	KX	PH
リード加工記号 FPCAP品番		JT		J	P			P	K	PH
リード線径	φd	0.45±0.05	0.6±0.05	0.5±0.05	0.45±0.05	0.6±0.05	0.5±0.05	0.6±0.05	0.6±0.05	0.6±0.05
リードピッチ	f	2.5 +0.8/-0.2 (φ6.3: 2.5±0.5)			5.0 +0.8/-0.2			5.0 +0.8/-0.2	3.5 +0.8/-0.2	5.0 +0.8/-0.2
製品間ピッチ	P	12.7±1.0			12.7±1.0			12.7±1.0	12.7±1.0	12.7±1.0
送り穴位置ズレ	P1	12.7±0.3			12.7±0.3			12.7±0.3	12.7±0.3	12.7±0.3
送り穴位置ズレ	P2	6.35±1.0			6.35±1.0			6.35±1.0	6.35±0.5	6.35±0.5
リードクリンチ高さ	H0	-			16.0±0.5			16.0±0.5	-	-
製品下面位置	H	18.5±0.5			17.5±0.5			20.0±0.75	20.0±0.5	18.5±0.5
台紙幅	W	18.0 +1.0/-0.5			18.0 +1.0/-0.5			18.0 +1.0/-0.5	18.0 +1.0/-0.5	18.0 +1.0/-0.5
送り穴位置ズレ	W1	9.0±0.5			9.0±0.5			9.0±0.5	9.0±0.5	9.0±0.5
送り穴径	D0	4.0±0.2			4.0±0.2			4.0±0.2	4.0±0.2	4.0±0.2
製品の傾き	Δh	2.0 max			2.0 max			2.0 max	2.0 max	2.0 max
テープ厚さ(総厚)	t	0.7±0.2			0.7±0.2			0.7±0.2	0.7±0.2	0.7±0.2

FPCAP リール品の梱包単位 (SMD品)

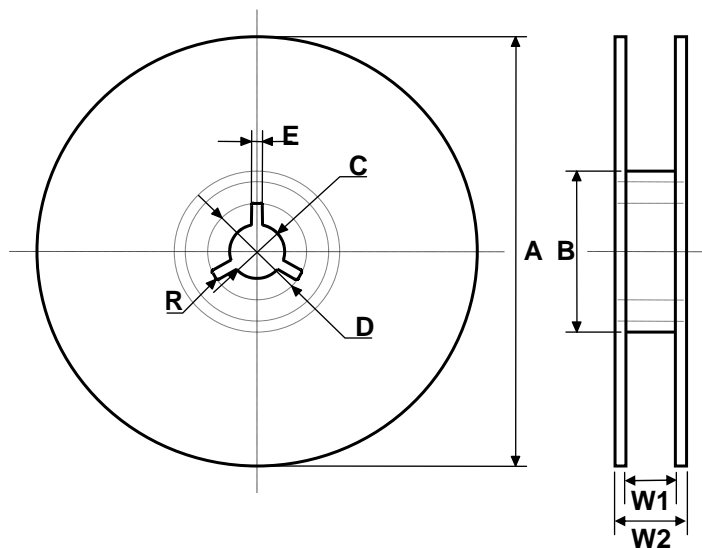
PS, PA, FS, SS, SA, SB, HS, HA, SL, SH シリーズ

製品の梱包単位は、以下の数量となります。

● 梱包数量 (リール品)

ケースサイズ φD×L (mm)	数量 (個/リール)	最小梱包単位 (個/袋)
φ4×5.2	2,000	4,000
φ5×5.7	1,000	2,000
φ6.3×4.2	1,000	2,000
φ6.3×4.7	1,000	2,000
φ6.3×5.7	1,000	2,000
φ6.3×7.7	900	1,800
φ8×6.7	1,000	2,000
φ8×7.7	900	1,800
φ8×8.7	500	1,000
φ8×11.7	500	1,000
φ10×7.7	500	1,000
φ10×12.4	400	800

ご注文に際しましては、最小梱包単位の整数倍で、ご指定くださるようお願い致します。



● リール寸法

[単位 : mm]

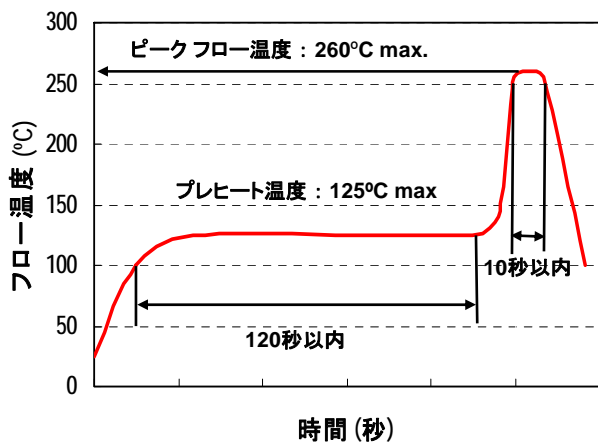
サイズ (径)	A	B	C	D	E	W1	W2	R
	±2.0	±1.0	±0.5	±1.0	±0.5	±0.8	±0.8	
φ4, φ5	380	80	13.0	21	2.0	13.4	17.4	1.0
φ6.3	380	80	13.0	21	2.0	17.4	21.4	1.0
φ8, φ10	380	80	13.0	21	2.0	25.4	29.4	1.0

FPCAP はんだ付け条件

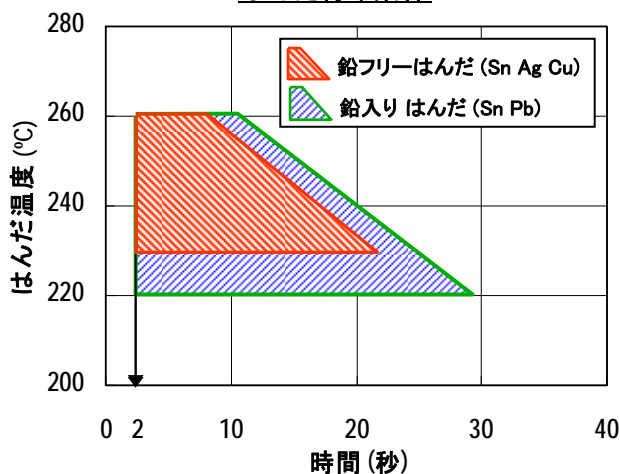
● フローによるはんだ付け (ラジアルリード品)

NS, R7, R5, NU, L8, S8, E5, HT, F8, NE シリーズ

推奨フロー条件



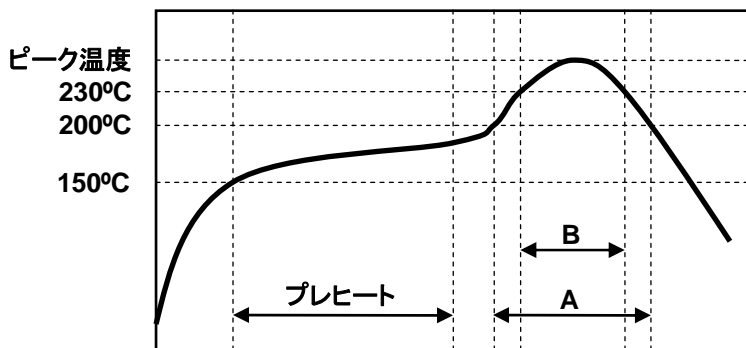
はんだ付け条件



● リフローによるはんだ付け (SMD品)

PS, PA, FS, SS, SA, SB, HS, HA, SL, SH シリーズ

リフロー条件



項目	推奨条件 1	推奨条件 2
ピーク温度	260°C 以下	250°C 以下
プレヒート	150°C ~ 180°C 90 秒以内	150°C ~ 180°C 90 秒以内
A	200°C 以上 60 秒以内	200°C 以上 60 秒以内
B	230°C 以上 40 秒以内	230°C 以上 40 秒以内
リフロー回数	1 回	2 回以下

FPCAP 品番呼称方法

● 品番呼称方法 (例) 6.3V, 560 μ F, L8シリーズ, 5000時間(耐久性)

ニチコン 品番

R	L8	0J	561	M	DN	ASQ	
タイプ	シリーズ	定格電圧	静電容量	容量許容差 M: $\pm 20\%$	形状	管理記号	リード加工記号 テーピング記号

FPCAP 品番

FP	6R3	RE	561	M	L8	R	-5K
品種記号	定格電圧	タイプ	静電容量	容量許容差 M: $\pm 20\%$	シリーズ	リード加工記号 テーピング記号	管理記号

タイプ

タイプ区分	品番記号	
	ニチコン	FPCAP
ラジアルリード	R	RE
SMD		ME

シリーズ

タイプ区分	シリーズ
ラジアルリード	NS
	R7
	R5
	NU
	L8
	S8
	E5
	HT
	F8
	NE
SMD	PS, PA
	FS
	SS, SA, SB
	HS, HA
	SL, SH

定格電圧

定格電圧 [V]	品番記号	
	ニチコン	FPCAP
2.5	0E	2R5
4.0	0G	4R0
6.3	0J	6R3
10	1A	010
16	1C	016
20	1D	020
25	1E	025

静電容量

静電容量 [μ F]	記号
10	100
22	220
100	101
220	221
1500	152

容量許容差

許容差	記号
$\pm 20\%$	M

形状

シリーズ別の品番呼称方法をご参照下さい。

管理記号

耐久性	品番記号	
	ニチコン	FPCAP
* 5000時間	ASQ	-5K
2000時間	1	ブランク

*耐久性時間指定の場合

リード加工 / テーピング記号

タイプ区分	リード加工	ケースサイズ $\phi D \times L$ (mm)	品番記号	
			ニチコン	FPCAP
ラジアルリード	リード加工無し(バラ品)	全サイズ	no sign	R
	リードカット(バラ品)	全サイズ	CG	CG
	2.5mm ピッチテーピング	$\phi 5 \times 8, \phi 6.3 \times 7, \phi 6.3 \times 8$ $\phi 5 \times 10, \phi 6.3 \times 10$	JT	JT
			JX	J
	3.5mm ピッチテーピング	$\phi 8$	KX	K
	5.0mm ピッチテーピング	$\phi 5, \phi 6.3, \phi 8$ $\phi 10$	PX	P
PH			PH	
SMD	テーピング	製品高さ 5.2mm 以下	GB	R
		製品高さ 5.7mm 以上	GS	
	バラ品	全サイズ	ブランク	N